

Einfache Installation

Einzelplatzversion

clearpmo.de

Die Installation erfolgt in drei Schritten und ist denkbar einfach.

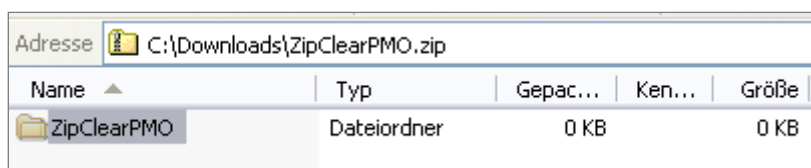
Es gelten die [Systemvoraussetzungen](#) für Softwarelösungen von ClearPMO.

WICHTIG: Vor jeder neuen Installation oder einem neuen Update ist eine bestehende Anwendung vom Anwender zu sichern!

Für eine problemlose Installation ist die Reihenfolge der Installations-Schritte unbedingt einzuhalten!

1. Schritt: Öffnen der Downloaddatei

Markieren Sie den ZIP-komprimierten Ordner mit der Maus und betätigen die rechte Maustaste, wählen Sie **öffnen mit** und dann **ZIP-komprimierte Ordner**. Alternativ **Doppelklick** auf den Zip-Ordner.



Danach doppelklicken Sie auf den darunterliegenden Ordner mit dem gleichen Namen. Wählen Sie **Ausführen**.

Es zeigt sich folgender Inhalt:

Name	Typ
ClearPMO_Be	Dateiordner
Bedienungsanleitung.pdf	Adobe Acrobat Document
Installationsanweisung.pdf	Adobe Acrobat Document
Setup-2016.exe	Anwendung

2. Schritt: Neuen Ordner mit der Backend-Datei anlegen

Um einen Speicherort für die Backend-Datei zu erstellen, kopieren Sie den Ordner **ClearPMO_Be** aus der Zip-Datei auf das **C-Laufwerk** Ihres Rechners.

HINWEIS: Dies erfordert ein Zugriffsrecht auf das C-Laufwerk.

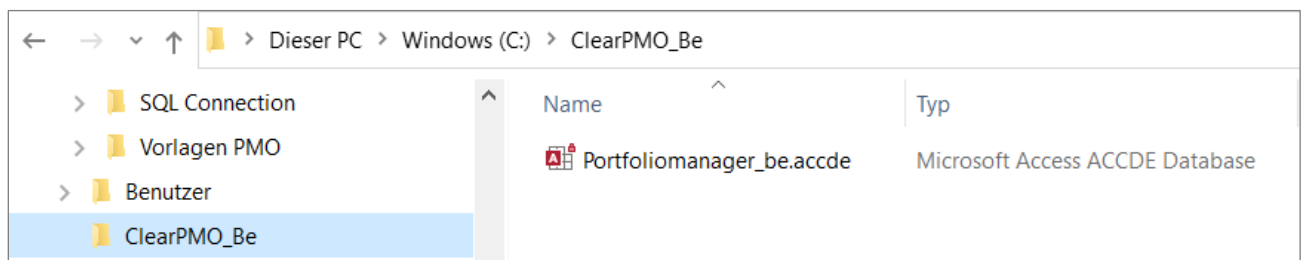


Abb.: Der neue Ordner **ClearPMO_Be** mit der Backend-Datei ist auf dem C-Laufwerk angelegt.

3. Schritt: **Ausführen Setup und Installation:**

Dies ist der letzte Installationsschritt:

Doppelklick auf die Installations-Datei **Setup-2016.exe** und folgen Sie dem Installations-Assistenten.

Wir empfehlen für die Installation, dass Sie über Administrator-Rechte auf Ihrem System verfügen.

Vom Setup wird für Windows® folgender Speicherort vorgeschlagen:

C:\Users\Benutzer\AppData\Roaming\ClearPMO

Dabei steht Benutzer für den betreffenden Benutzer-Namen auf dem Rechner.

Das war's ...

Weitere Hinweise

Hinweise zum Installationspfad unter Windows® 7/8.1/10 :

C:\Users\Benutzer\AppData\Roaming\ClearPMO

Unter Windows® darf als Speicherort für das Programm nicht das Root-Verzeichnis, z. B. **nicht C:\ClearPMO** gewählt werden, da Datenbank-Zugriffe unter Umständen verhindert werden und Störungen eintreten können.

Wichtig:

Die Installations-Pfade sind bei einer Datensicherung und dem Einspielen einer neuen Programmversion zu berücksichtigen.

Benutzerindividuellen Installationspfad wählen:

Während des Setups haben Sie die Möglichkeit, einen individuellen Speicherort zu wählen. Dazu klicken Sie auf die Schaltfläche **Durchsuchen** und wählen den gewünschten Speicherort für die Installation aus.

Dies kann wichtig sein, wenn Sie über keine Admin-Rechte auf Ihrem Computer verfügen und einen verfügbaren Speicherort auswählen möchten.

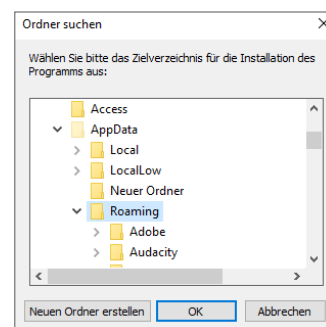
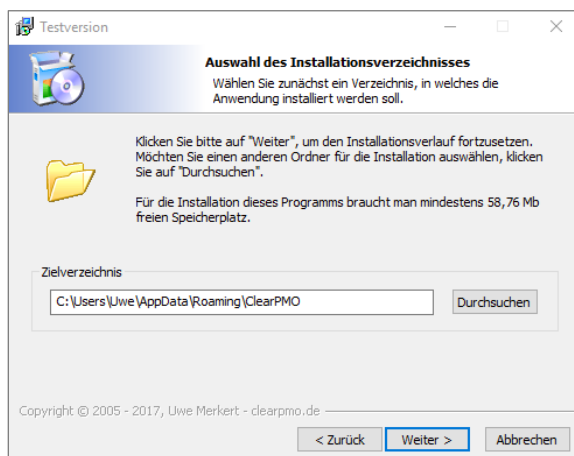
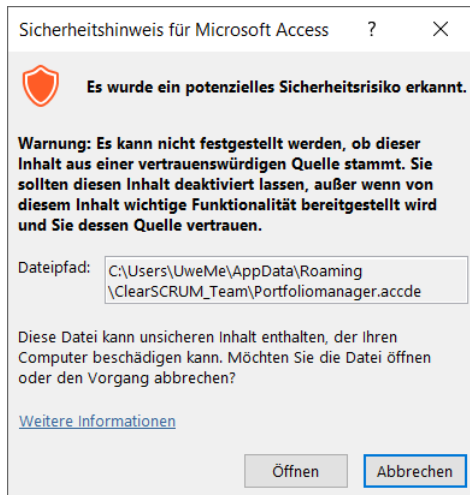


Abb.: Benutzerindividuellen Speicherort aussuchen mit der Schaltfläche **Durchsuchen**

Hinweise zu Sicherheitseinstellungen:

Da jeder Computer unterschiedlich konfiguriert sein kann, sind oft auch die Einstellungen zur Sicherheit sehr unterschiedlich.

Daher kann es bei einigen Computern beim Start eines Programms, das z. B. auf Access® basiert, zu folgender oder ähnlichen Meldung kommen:



Falls es zu dieser Meldung kommt:

dies hat nichts mit der Qualität der eingesetzten Software zu tun, sondern hängt ab von den Einstellungen der Access®-Anwendung auf dem jeweiligen Computer.

Beim Start von ClearPMO können Sie diesen Hinweis ignorieren und auf die Schaltfläche Öffnen klicken.

Oder: Sie passen die Makroeinstellungen für Access an, siehe Beispiel unten.

Die Sicherheitseinstellung kann in der Anwendung Access® selbst vom Anwender verändert werden, sofern dies gewünscht ist und eine Lizenzversion von Access® auf dem Computer installiert ist.

Beispiel:

Access Optionen

- Trust Center
 - Einstellungen für das Trust Center
 - Makroeinstellungen
 - Alle Makros ...

Hinsichtlich der Software aus dem Hause clearpmo.de besteht diesbezüglich kein Sicherheitsrisiko. Falls diese Meldung beim Start von ClearPMO erscheinen sollte, können Sie diese Meldung ignorieren und auf *Öffnen* klicken – oder die Makroeinstellungen für Access anpassen.

* * *

Wir wünschen Ihnen viel Freude beim Arbeiten mit ClearPMO.

Ihr Team von clearpmo.de